

EMS 安装手册

V1.1

目 录

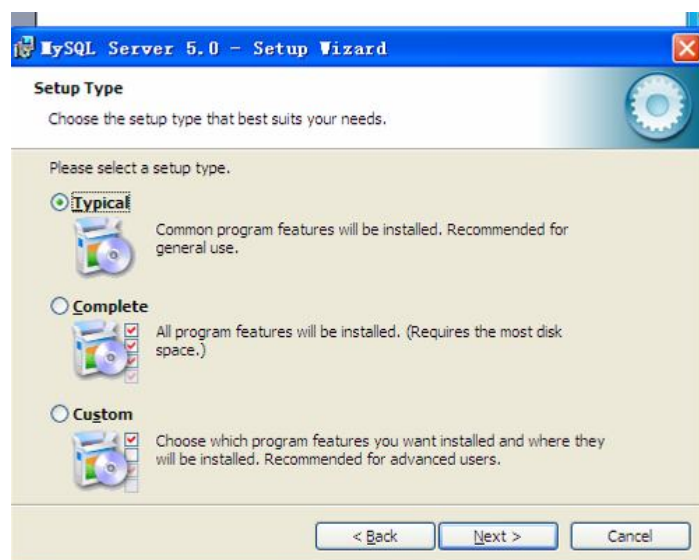
1	数据库安装.....	2
2	EMS 安装	8
3	程序启动.....	11
3.1	Mysql 启动	11
3.2	EMS 启动	12

1 数据库安装

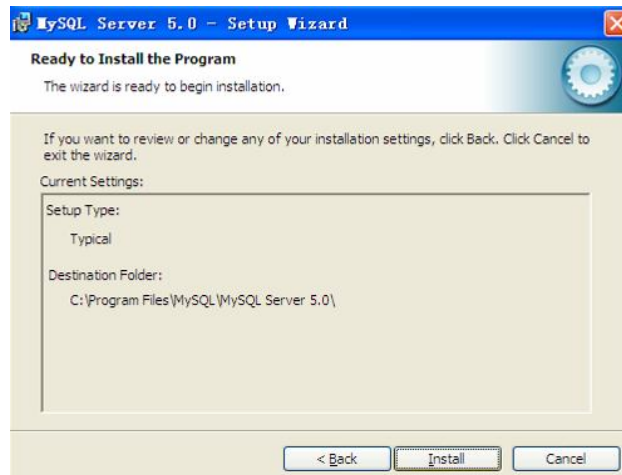
EMS 软件的数据库使用的是第三方的开放的 Mysql 数据库，软件光盘里有 Mysql 的安装程序（要求 Mysql 的版本在 5.0 以上）。下面是 Mysql 的安装步骤以及几个需要注意的地方。



点“Next”，继续下一步。



选择“Typical”安装。



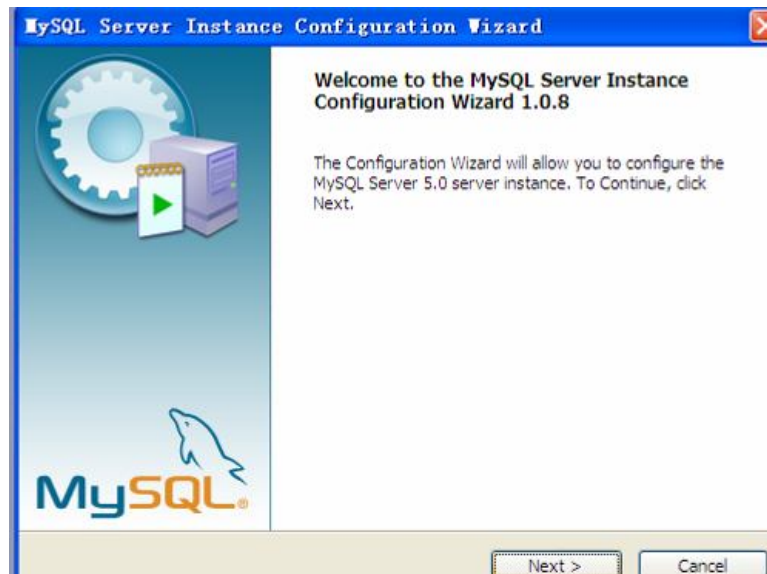
点”Install”开始安装。



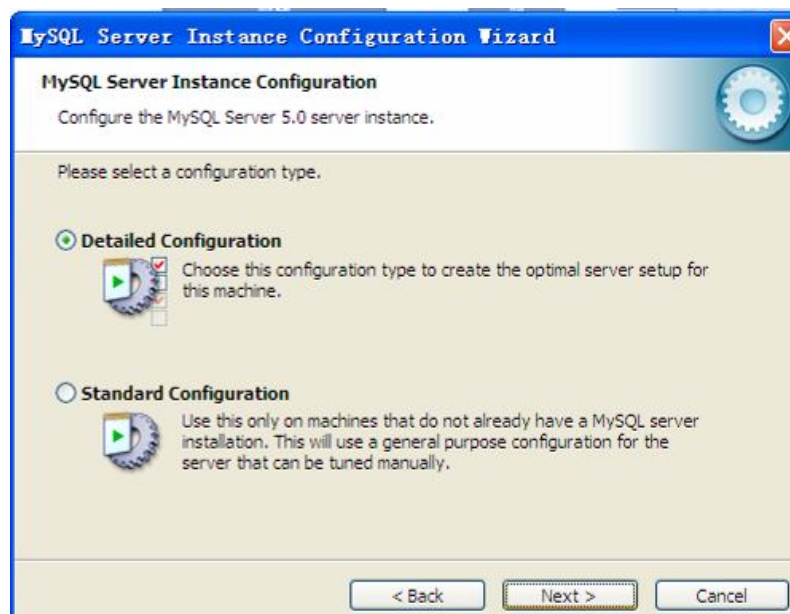
选 “Skip Sign-Up”，继续下一步。



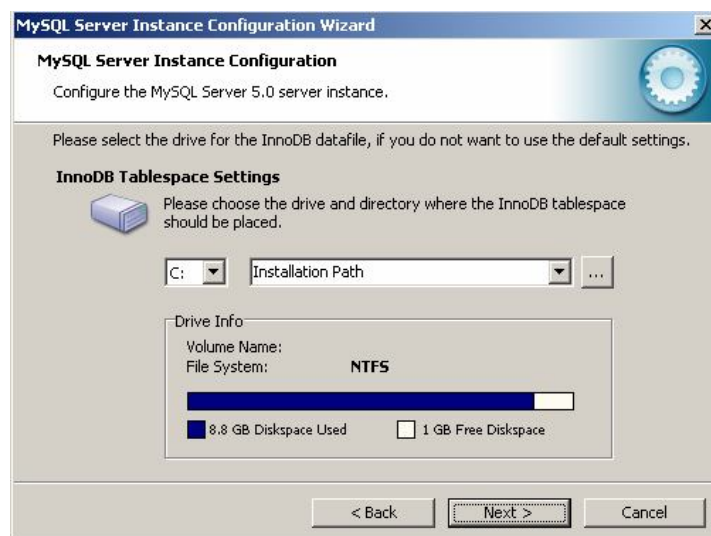
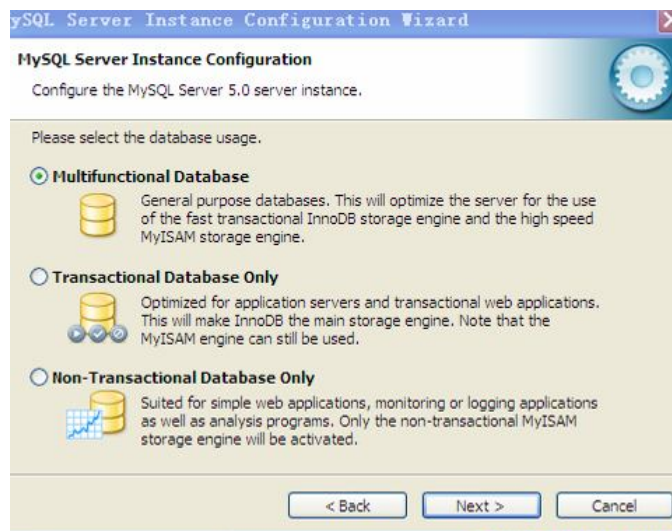
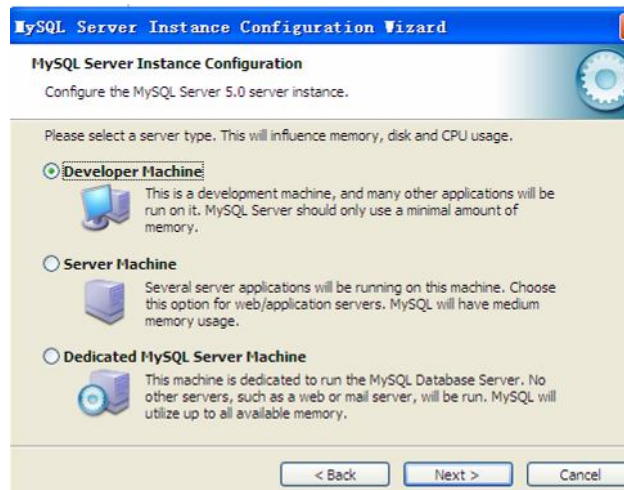
安装结束，安装程序会自动启动配置程序。

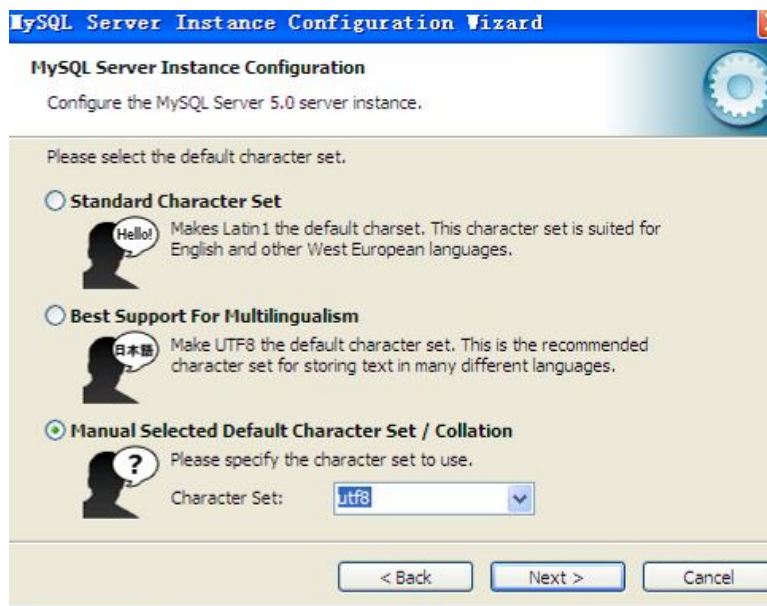
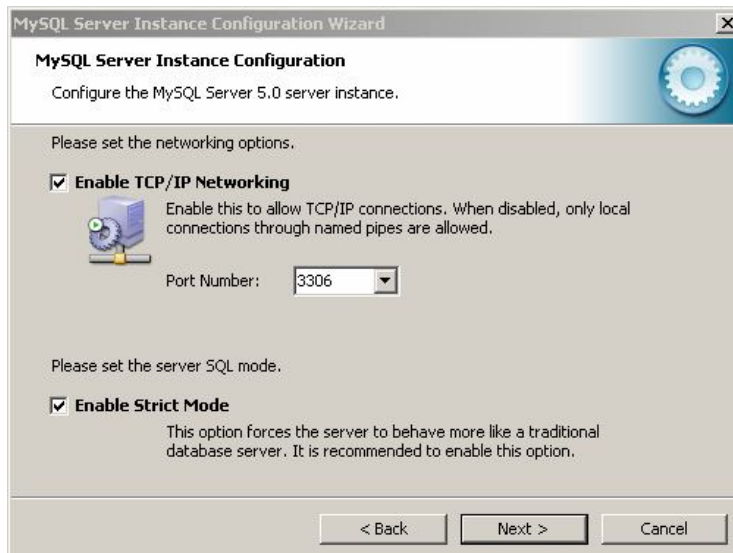
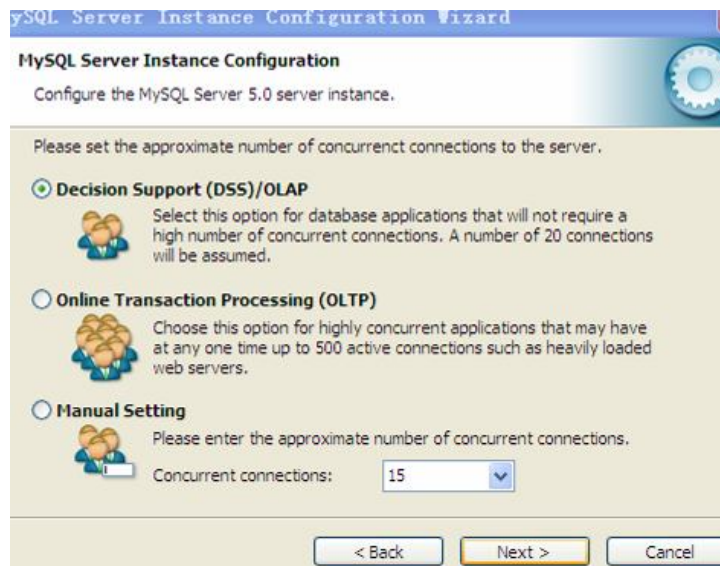


配置向导启动，开始 Mysql 配置。



继续下一步。





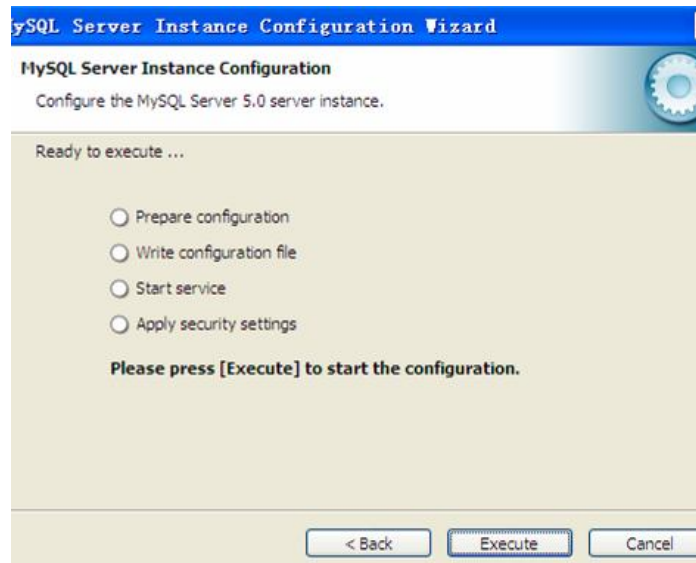
注意该步骤要选择”utf8”字符集。



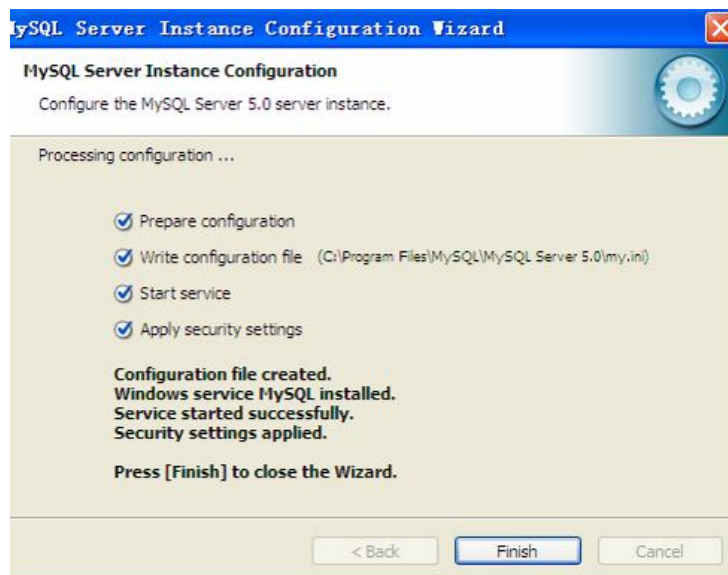
注意此处要选择 “Include Bin Directory in Windows PATH”选项，然后进入下一步。



该步骤配置 Mysql 的访问密码，此处要将密码设置为 “1234”，该密码为 EMS 访问 Mysql 数据库的密码。不能设置为其它密码。



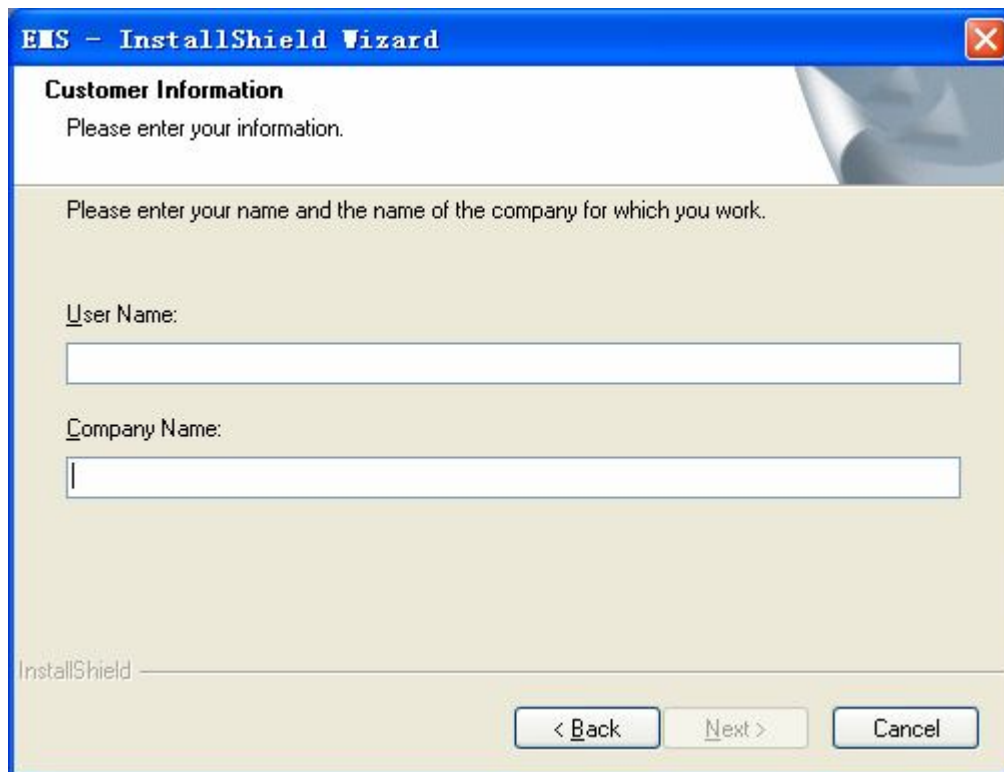
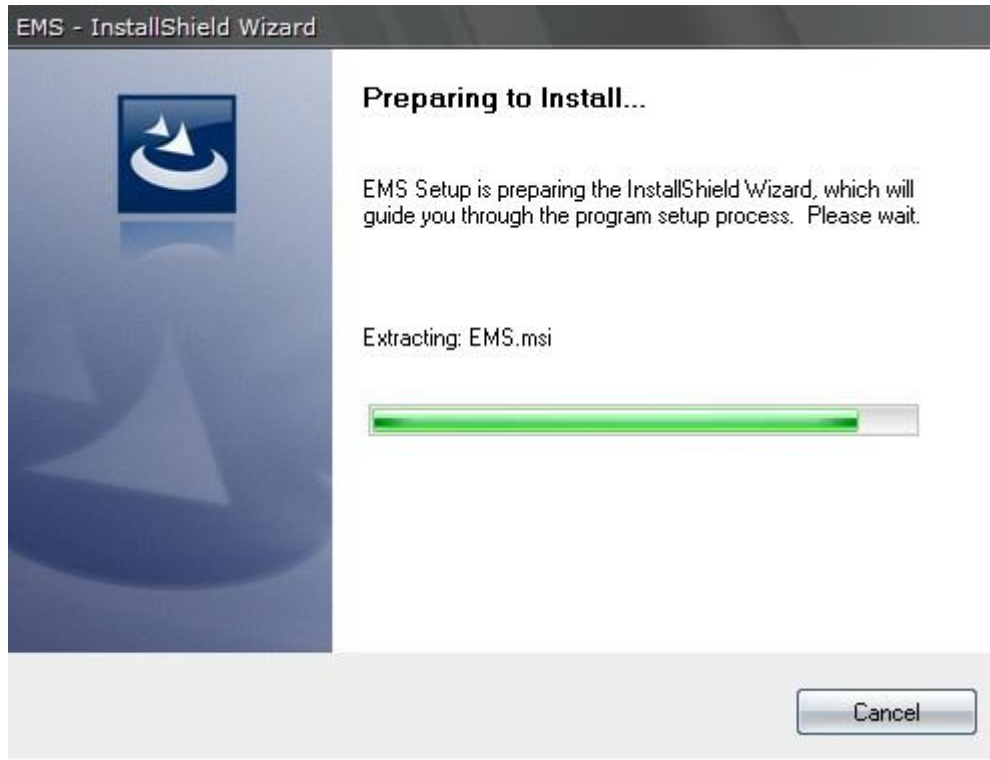
配置完成，点“Execute”启动 Mysql。

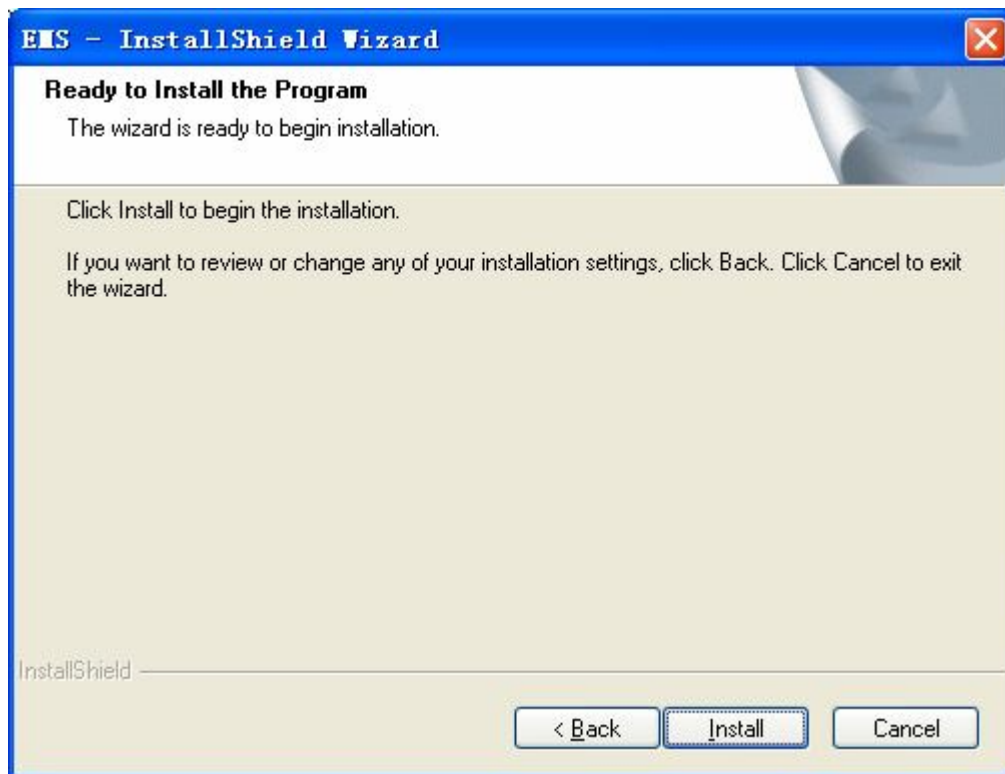


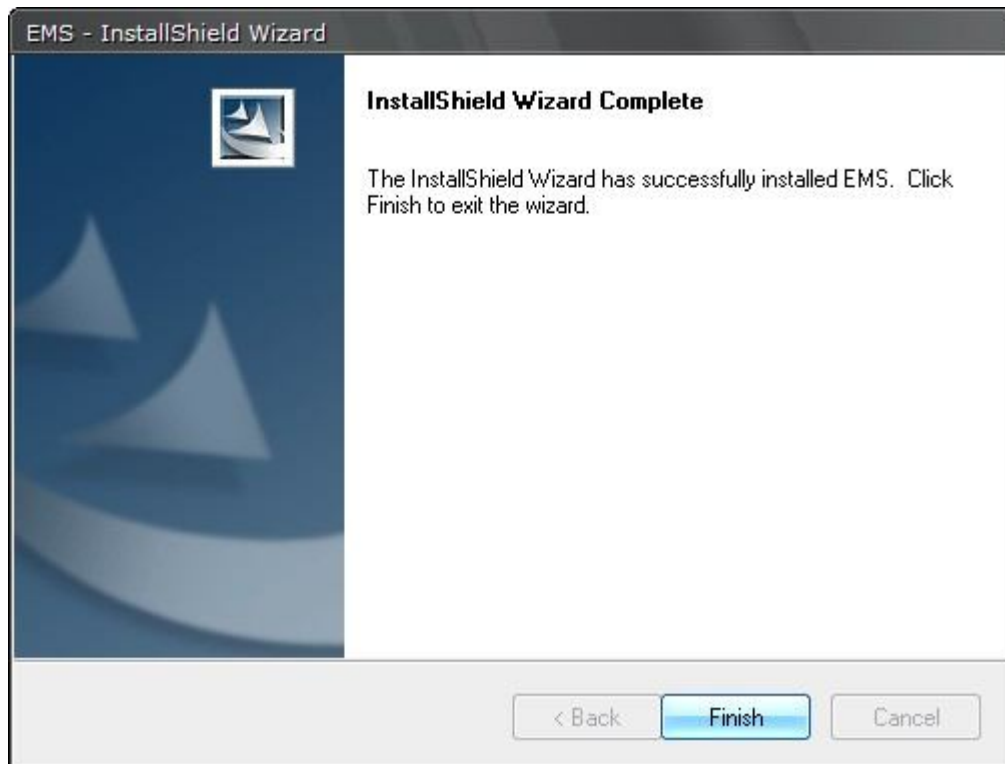
Mysql 安装、配置、启动完成，点“Finish”结束 Mysql 的安装。

2 EMS 安装

EMS 软件的安装没有什么特别需要配置的地方，直接运行 EMS 安装目录里的“setup”，每个步骤默认执行下去即可。





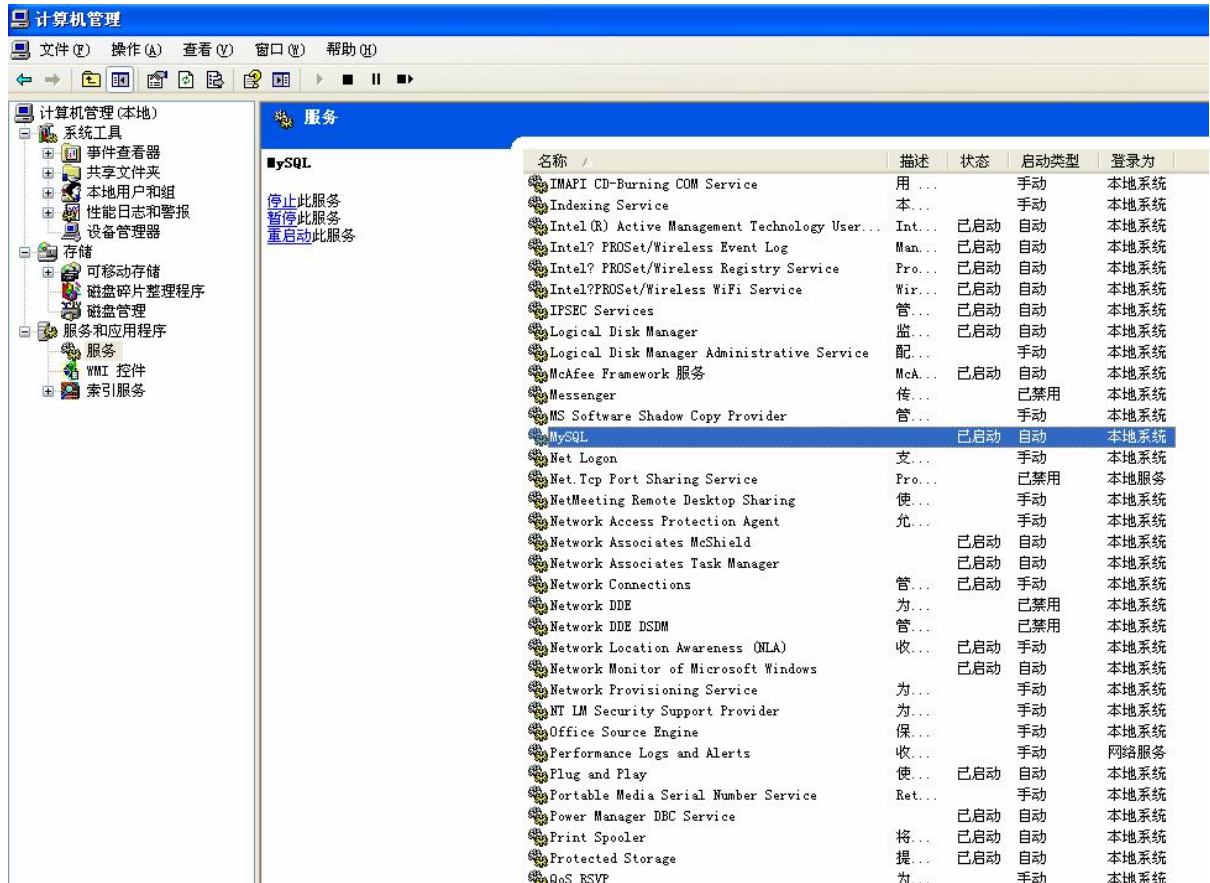


3 程序启动

3.1 Mysql 启动

启动 EMS 之前，必须先启动 Mysql 数据库，如果按照 1.1 节的步骤进行，配置完后 mysql 已经启动了。

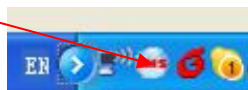
可以右键点“我的电脑”，选择管理，再选择“服务”，打开服务窗口看 Mysql 有没有正常启动。如果已正常启动，界面如下：



3.2 EMS 启动

EMS 为 C/S 架构，即软件分为 Server 和 Client 两个部分，使用时必须先启动 Server, Server 启动后再启动 Client.

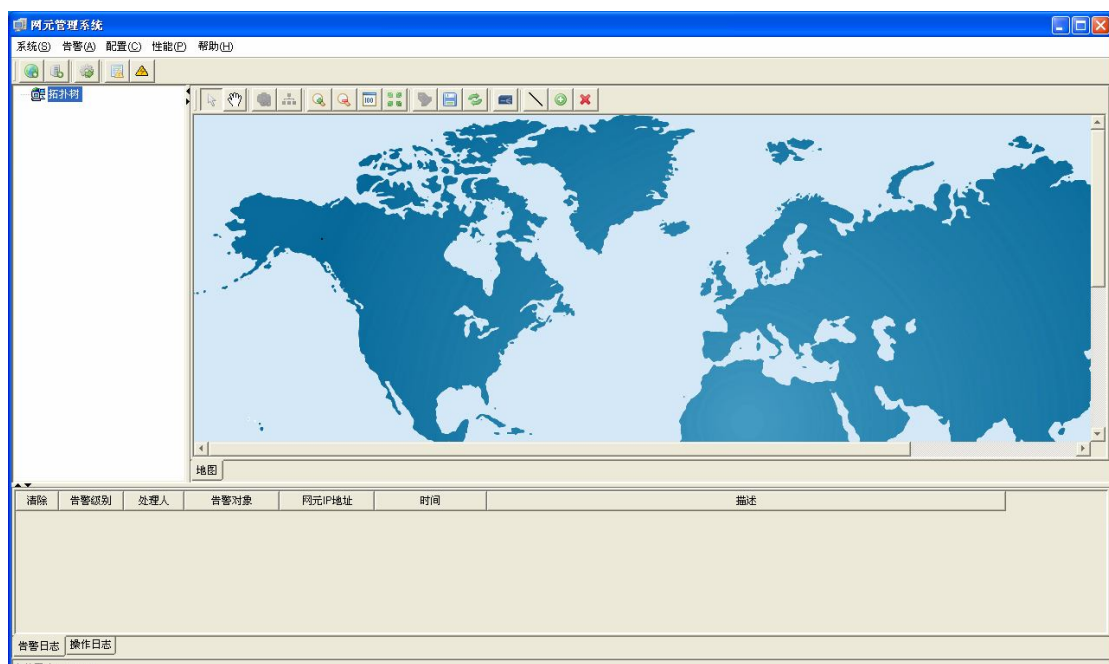
运行 EMS Server 程序, Server 成功运行后在 Windows 窗口右下角会出现 Server 的运行图标，如下图：



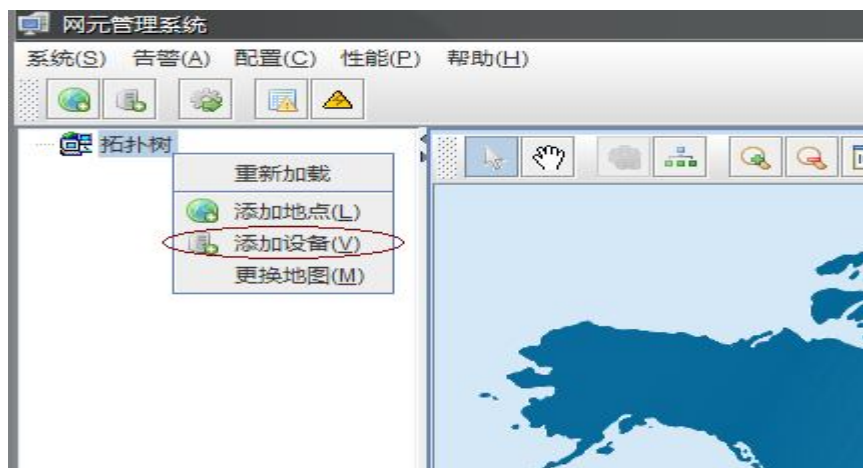
EMS Server 启动后，即可运行 EMS Client，Client 运行后，会弹出用户名、密码的输入框，如下图所示，默认的用户名为 admin, 默认密码为 1234.



登录后，出现程序运行主界面，如下：



接下来添加设备，右键点击网管界面左上角的拓扑树图标，选择添加设备，



在弹出的窗口中，根据设备型号选择相应的设备类型，以 FD2100S 为例，选择设备类型为 EPON。填入设备名称，并填写设备管理 IP，2U OLT 默认管理 IP 地址为：带外管理口-192.168.120.100 带内管理口-192.168.1.100。默认的读共同体为：public 写共同体为：private。如下图：



地点：	拓扑树
设备类型：	EPON
设备别名	OLT
IP：	192.168.120.100
读共同体：
写共同体：
轮询间隔时间（秒）：	5
Snmp写超时时间（秒）：	5
Snmp读超时时间（秒）：	5

确定(O) 取消(C)

这时应该将管理电脑连接到 olt 交换控制卡的 manage 口上，并将电脑的 IP 地址也配置在 192.168.120.xxx 网段。

如果连接的是带内管理口，那么在 EMS 上添加设备时应将设备 IP 地址配置为 192.168.1.100，并将网管电脑的 IP 地址也配置在 192.168.1.xxx 网段。